



POURQUOI PASSER À WINDOWS 11 PROFESSIONNEL ?

Fin de support Windows 10 : 14 octobre 2025

Econocom vous accompagne dans la découverte, l'intégration & la gestion de PC sous WINDOWS 11 PROFESSIONNEL !

- ✓ Une protection renforcée contre les menaces grâce à des fonctionnalités de sécurité avancées.
- ✓ L'expérience de vos utilisateurs optimisée avec une interface moderne et intuitive.
- ✓ L'optimisation du TCO (Total Cost of Ownership) grâce à une gestion plus efficace des ressources.
- ✓ Des machines prêtes pour l'IA afin de tirer parti des dernières technologies.

58%

des cyberattaques évitées

25%

de gain de temps sur le déploiement

+20%

de productivité pour les équipes IT

*Commissioned study delivered by Forrester Consulting
"The Total Economic Impact of Windows 11 Pro Devices",
December 2022.

PROTÉGEZ VOTRE ENTREPRISE

50% DES PME FERMENT APRÈS UNE CYBERATTAQUE

*Ministère de la transition numérique

Windows 11 Professionnel offre une sécurité complète et prête à l'emploi avec une protection renforcée de la puce jusqu'au Cloud.

- Chiffrement BitLocker pour protéger contre les pertes de données;
- Authentification biométrique Windows Hello;
- Protection contre les ransomwares et le phishing avec Microsoft Defender SmartScreen;
- Puce TPM 2.0 pour une sécurité supplémentaire.

AMÉLIOREZ VOTRE QUOTIDIEN

+15% DE PRODUCTIVITÉ POUR LES COLLABORATEURS

*"The Total Economic Impact of Windows 11 Pro Devices", December 2022.

Offrez à vos utilisateurs une expérience fluide et personnalisée pour une productivité maximisée quel que soit leur appareil.

- Appareils simples à déployer & à gérer
- 99,7% de compatibilité des applications existantes
- Compatibilité avec un vaste écosystème de périphériques
- Personnalisation de l'interface en fonction des préférences des utilisateurs
- Des PC pour tous les usages : 2-en-1, workstations, desktop, ultraslim, all-in-one



RÉDUISEZ VOS DÉPENSES

3 FOIS MOINS CHER QU'UN PC DE +4 ANS

*"The Total Economic Impact of Windows 11 Pro Devices", December 2022.

Réduisez vos coûts à long terme en investissant dans des technologies modernes et performantes.

- Fin de support pour Windows 10 le 14 octobre 2025
- Risque de baisse de disponibilité des nouveaux PC à l'approche de la date de fin de support
- Coûts élevés des mises à jour de sécurité étendues

INTEGREZ L'INTELLIGENCE ARTIFICIELLE

70% DES COLLABORATEURS PRÊTS À UTILISER L'IA*

*pour alléger leur charge de travail

*Will AI fix work. Work Trends Index Annual Report. May 2023

Augmentez la productivité de votre équipe avec des outils d'IA avancés qui simplifient les tâches quotidiennes.

- Assistance intelligente pour une productivité accrue
- Automatisation des tâches répétitives
- Suggestions contextuelles pour améliorer l'efficacité
- Intégration fluide avec les applications Microsoft 365
- Aide à la rédaction et à la gestion des emails
- Personnalisation des recommandations en fonction des habitudes de l'utilisateur





WINDOWS 11 PROFESSIONNEL & COPILOT !

COPILLOT DIRECTEMENT INTÉGRÉ À WINDOWS 11 PRO !

Simplifiez vos tâches quotidiennes avec Copilot dans Windows 11 Professionnel, assisté par Bing Chat Enterprise. Profitez d'un assistant intelligent pour gérer les tâches complexes et vous permettre de vous concentrer sur l'essentiel de votre travail.

Tourné vers l'avenir, Windows 11 est en constante évolution pour intégrer les dernières nouveautés IA et offrir la meilleure expérience.

Intégration fluide dans Microsoft 365

Parfaitement intégré avec les applications Microsoft 365 telles que Word, Excel, PowerPoint et Teams, Copilot améliore l'efficacité de vos collaborateurs grâce à de nombreuses fonctionnalités automatisées et des suggestions intelligentes.

Personnalisation et apprentissage en continu

Copilot apprend de vos habitudes et s'adapte à votre manière de travailler pour vous offrir des suggestions de plus en plus pertinentes et optimiser votre productivité. Avec Microsoft Entra : profitez des recommandations intelligentes directement dans l'Explorateur de fichiers et sur votre écran d'accueil !

Optimisation des flux de travail

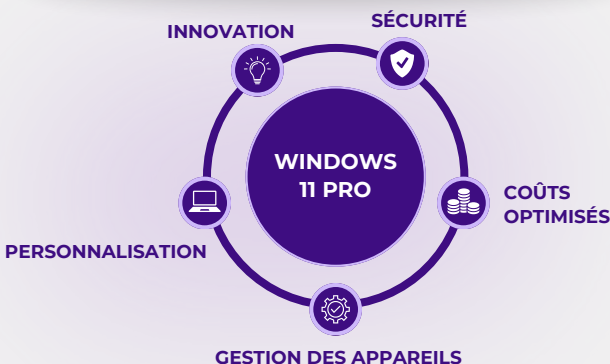
Véritable assistant intelligent, Copilot transforme la collaboration en suggérant des contenus pertinents, en automatisant les tâches répétitives et en fournissant des analyses instantanées pendant vos réunions.

En rationalisant vos flux de travail, Copilot réduit les efforts manuels et libère du temps pour se concentrer sur des activités à plus forte valeur ajoutée.

Sécurité et conformité renforcées

Toutes les actions effectuées par Copilot respectent les normes de sécurité et de conformité les plus strictes, garantissant la protection de vos données sensibles.

Découvrez Windows 11 Professionnel & Copilot dès maintenant !





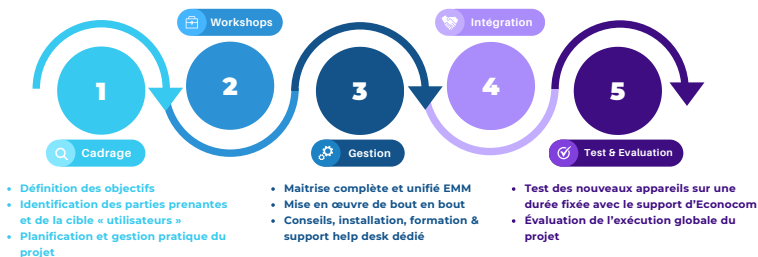
PASSER À WINDOWS 11 PROFESSIONNEL AVEC ECONOCOM !



Découvrez l'accompagnement Econocom de bout en bout

Mise en place d'ateliers pour :

- Analyser les besoins autour de l'environnement technique au sein de votre organisation
- Découvrir WIN11 Professionnel et les bonnes pratiques
- Calculer le % de devices compatible/éligibles pour WINDOWS 11 Professionnel avec Intune
- Communication interne et ateliers de prise en main
- Configuration de l'environnement Microsoft
- Déploiement des nouveaux appareils



À l'issue de ces étapes, vous pourrez déployer à grande échelle vos nouveaux devices !



**+70 experts Microsoft
150 certifiés Microsoft**

Solutions Partner for :

- Modern Work
- Infrastructure
- Sécurité
- Digital Apps
- Données et AI



**5 spécialisations
Microsoft**

- Adoption & Change Management
- Cloud & Sécurité
- Infra & Migration de données
- Modernize Endpoint
- Microsoft Azure Virtual Desktop



**1er Revendeur
Surface de l'année**

Expertise reconnue dans la commercialisation et l'intégration des appareils Surface, offrant une solution complète et personnalisée aux entreprises.

POURQUOI CHOISIR ECONOCOM ?



Econocom est votre partenaire privilégié Microsoft en France reconnu pour son expertise autour des solutions



Une équipe Econocom dédiée au partenariat avec Microsoft depuis +20 ans



Des ingénieurs de production et de support certifiés au plus haut niveau

Pour en savoir plus,
contactez-nous à cette adresse mail

melchior.de.lisle@econocom.com

